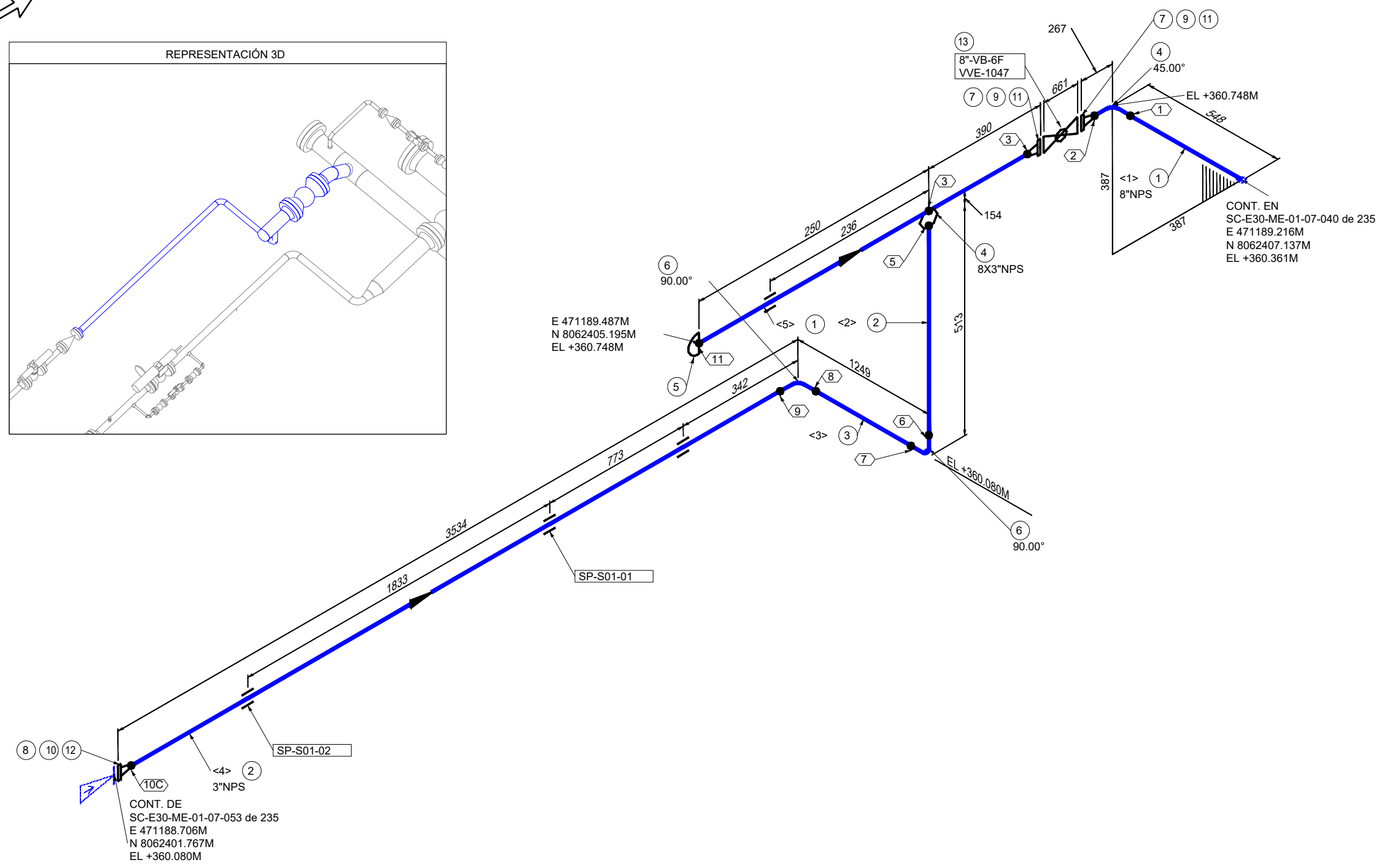
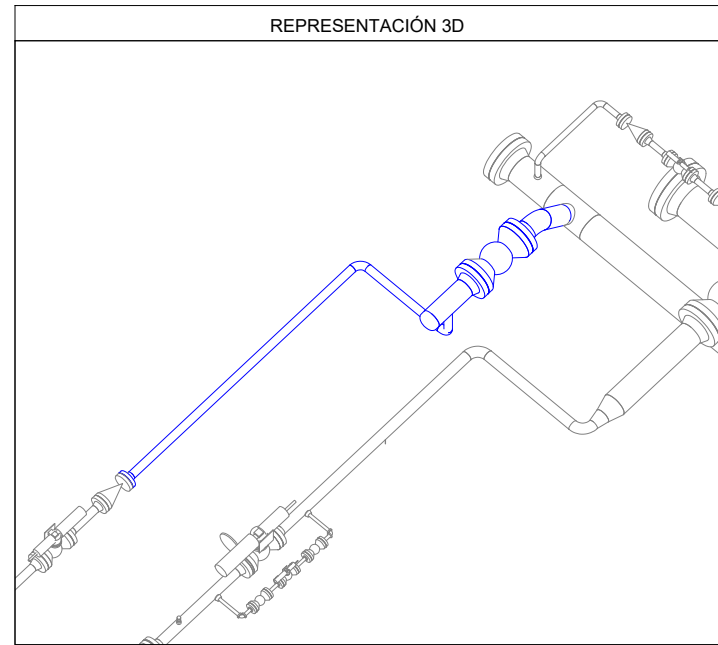


F
E
D
C
B
A

N+8°W



LISTA DE MATERIALES				
No.	TAM. [pulg]	DESCRIPCIÓN	CANT. [mm][pza]	
1	8	TUBERÍA SIN COSTURA, ASTM A-106 GR. B, SCH. 80, ASME B36.10, BW.	921 mm	
2	3	TUBERÍA SIN COSTURA, ASTM A-106 GR. B, SCH. 80, ASME B36.10, BW.	4751 mm	
3	8X3	WELDOLET, ASTM A-105, SCH 80, ASME B16.9 / MSS SP-97	1	
4	8	CODO 45° RL, ASTM A-234 GR. WPB, SCH. 80, ASME B16.9, BW.	1	
5	8	CASQUETE SEMIELÍPTICO, ASTM A-234 GR. WPB, SCH. 80, ASME B16.9, BW.	1	
6	3	CODO 90° RL, ASTM A-234 GR. WPB, SCH. 80, ASME B16.9, BW.	2	
7	8	BRIDA WN/RF, ASTM A-105, SCH. 80, 600#, ASME B16.5	3	
8	3	BRIDA WN/RF, ASTM A-105, SCH. 80, 600#, ASME B16.5	1	
9	8	EMPAQUETADURA, 304SS ESPIRALADA ANILLO CENTRADOR INTERNO Y EXTERNO, 600#, ASME B16.20, e=1/8"	2	
10	3	EMPAQUETADURA, 304SS ESPIRALADA ANILLO CENTRADOR INTERNO Y EXTERNO / SIN ASBESTOS, 600#, ASME B16.20, e=1/8"	1	
11	1.1/8	(12) ESPARRAGOS C/2 TUERCAS, ASTM A-193 Gr. B7 ZINC, ASME B18.2.1/A-194 Gr. 2H ZINC, ASME B18.2.2, (8"-600#) (DIAM=1 1/8" LG=210MM)	2	
12	3/4	(8) ESPARRAGOS C/2 TUERCAS, ASTM A-193 Gr. B7 ZINC, ASME B18.2.1/A-194 Gr. 2H ZINC, ASME B18.2.2, (3"-600#) (DIAM=3/4" LG=160MM)	1	
13	8	VÁLVULA BOLA, PASO TOTAL, TRUNNION, OPERADO A VOLANTE CON ENGRANAJE, API 6D, 600#, RF, CUERPO ASTM A-105, BOLA ASTM A-350 LF2	1	

LISTA DE CORTE				
PZA.	TAM.	LONG.	EXT. 1	EXT. 2
<1>	8"	421	BISELADO	BISELADO
<2>	3"	399	BISELADO	BISELADO
<3>	3"	1021	BISELADO	BISELADO
<4>	3"	3330	BISELADO	BISELADO
<5>	8"	500	BISELADO	BISELADO

Av. Doble Vía a la Guardia, Km. 3½, entre 4to y 5to Anillo
+591-3-3529270
+591-3-3523713

<http://www.bolinter.com>
bolinter@bolinter.com

Presión de Diseño: 1360 Psig Temp. de Diseño: 200° F		Max. Presión Op.: 1440 Psig Tratamiento Térmico: No	Min. Presión Prueba: 2040 Psig Hidráulica <input checked="" type="checkbox"/> Neumática <input type="checkbox"/>
Pintura: Si <input checked="" type="checkbox"/> No <input type="checkbox"/>	Aislación: Si <input type="checkbox"/> No <input checked="" type="checkbox"/>	END: 100%	Servicio: Gas de Proceso
SIMBOLOGÍA			
Tub. Nueva Aérea	Continuasión de Línea	Ítem	N° Juntas
Tub. Nueva Ent.	Sentido de Flujo		
Tub. Exist. Aérea			
Tub. Exist. Ent.			
Junta Soldada	Cambio de Condición Aéreo/Enterrado	Instrumento	Tie-In
Junta Enchufe			
Junta Roscada			
NOTAS GENERALES			
1. Medidas en Milímetros a Menos que se Especifique lo Contrario.		2. Código de Diseño ASME B31.8.	

YPFB TRANSPORTE S.A.	
GERENTE DE PROY.:	Ivan Meneses
REVISOR 1:	Jafeth Acha
REVISOR 2:	Felix Zarate
REVISOR 3:	Walter Escobar
CONTRATISTA	
GERENTE DE PROY.:	Franklin Argandoña
REVISOR 1:	Wilbert Mendez
REVISOR 2:	Jorge Togo
REVISOR 3:	Rudy Monasterio

02/Sep/24	R. Mendoza	R. Monasterio	J. Togo	F. Argandoña	1	Conforme a Obra	Bolinter Ltda.	
07/May/24	B. Sandóval	R. Monasterio	W. Chávez	F. Argandoña	0	Aprobado para Construcción	Bolinter Ltda.	
FECHA	DIBUJO	Calidad	Técnico	APROBÓ	REV.N°	DESCRIPCIÓN	EMPRESA	
 Transporte S.A.				Ubicación:				Colpa - Belgica (SCZ)
				Etapa:		Código:		
				Conforme a Obra		SC-E30-ME-01-07-054 de 235		
				Proyecto:		Escala:		S/E
Título del Plano:				Isométrico 3"-0.300-B-(G-6)-1037		Formato:		
				Sistema de Descarga VVE-1047		Tabloide: 279 mm x 432 mm		